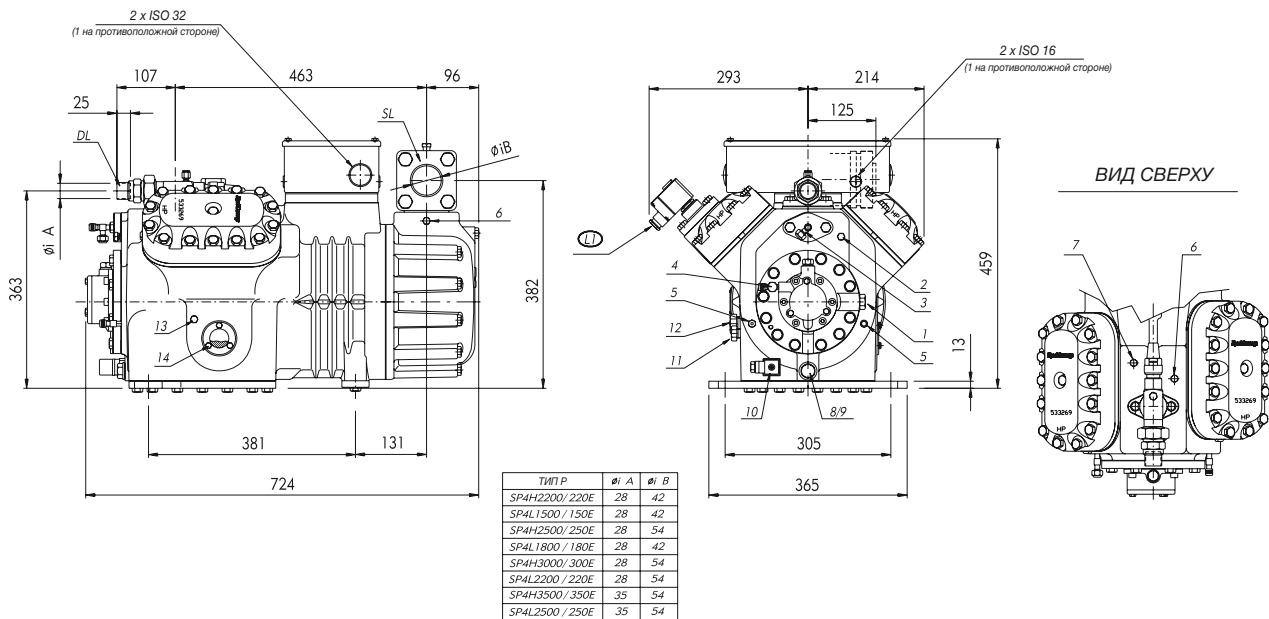
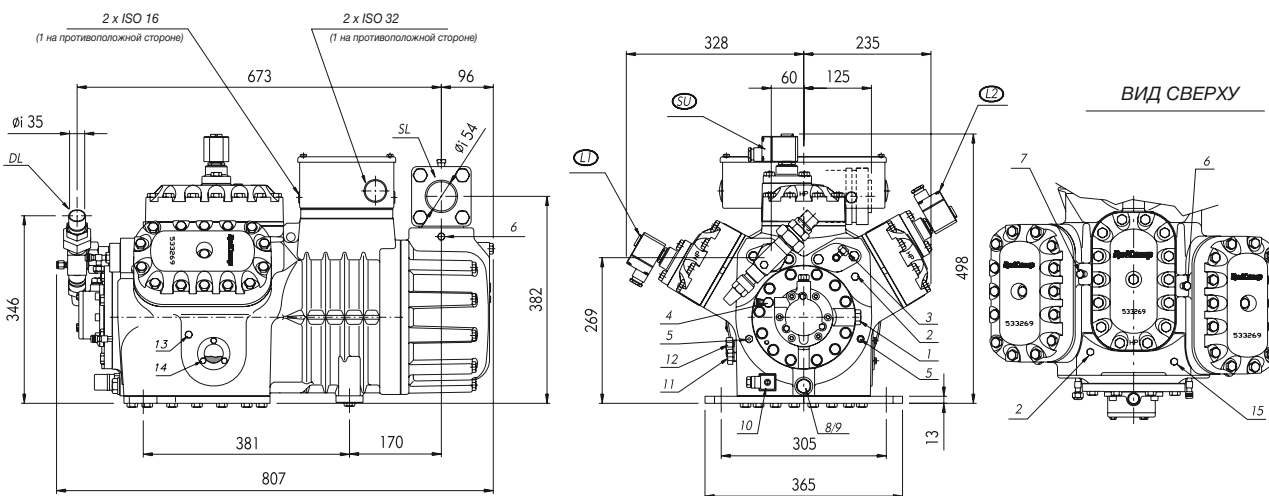


SP4L1500...SP4L2500 - SP4L150E...SP4H250E  
 SP4H2200...SP4H3500 - SP4H220E...SP4H350E



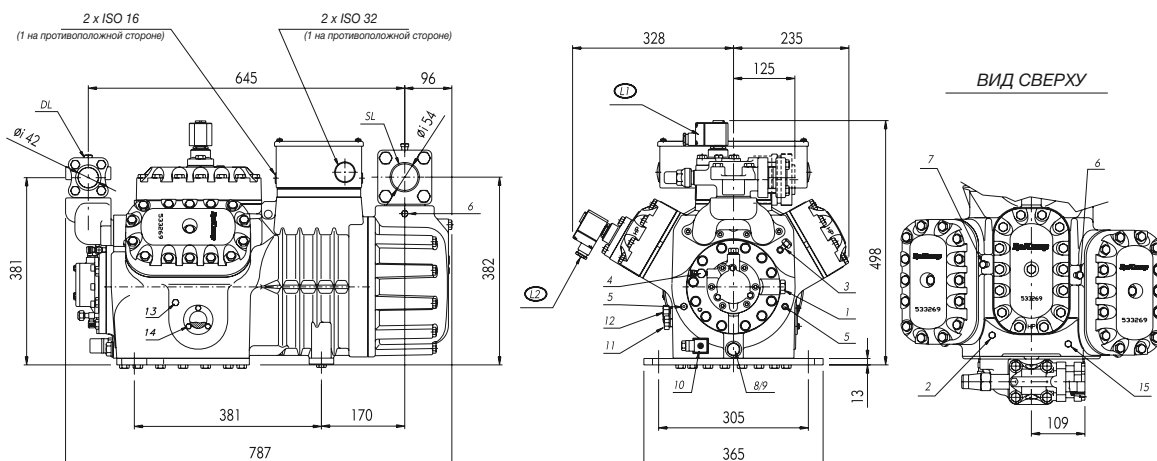
SP6L2700 - SP6L270E - SP6L3000 - SP6L300E  
 SP6H3700 - SP6H370E - SP6H4000 - SP6H400E



Условные обозначения

- 1) Штуцер подсоединения электронного реле давления масла
  - 2) Датчик температуры нагнетания
  - 3) Штуцер линии высокого давления, 1/4" SAE-FLARE
  - 4) Штуцер линии высокого давления масла, 1/4" SAE-FLARE
  - 5) Штуцер линии низкого давления масла, 1/4" SAE-FLARE
  - 6) Штуцер линии низкого давления, 1/8" NPT
  - 7) Штуцер линии низкого давления, 1/8" NPT (впрыск жидкости)
  - 8) Пробка масляного фильтра
  - 9) Слив масла
  - 10) Подогреватель картера
  - 11) Штуцер линии выравнивания уровня масла (параллельная установка)
  - 12) Штуцер линии выравнивания давления газа (параллельная установка)
  - 13) Штуцер заправки масла, 1/4" NPT
  - 14) Смотровое стекло контроля уровня масла
  - 15) Штуцер линии высокого давления, 1/4" NPT
- DL) Запорный клапан линии нагнетания  
 SL) Запорный клапан линии всасывания  
 L1) Электромагнитный клапан 1-й ступени  
 L2) Электромагнитный клапан 2-й ступени  
 SU) Электромагнитный клапан пусковой разгрузки

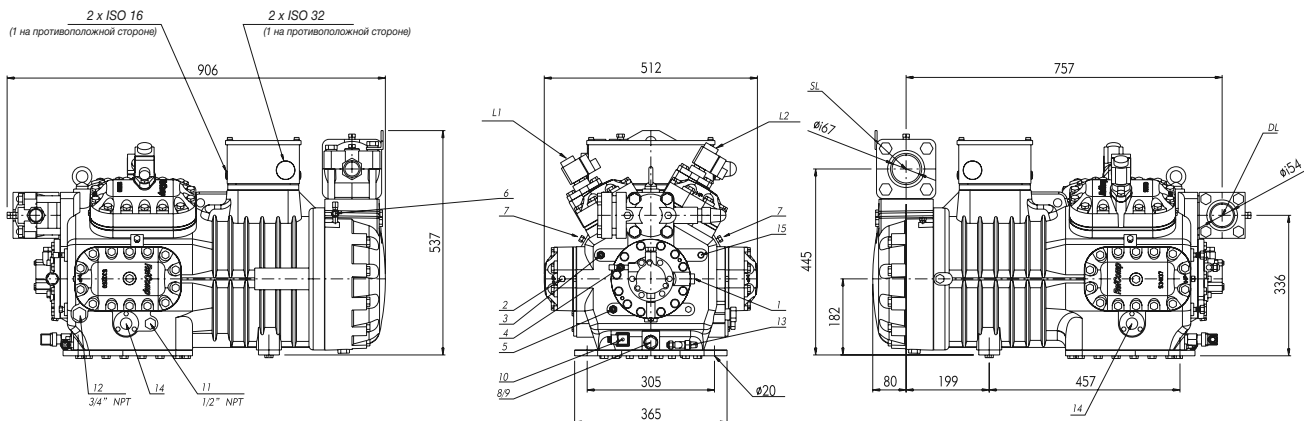
SP6L4000 - SP6L400E  
SP6H5000 - SP6H500E



Условные обозначения

- |  |  |
|--|--|
| 1) Штуцер подсоединения электронного реле давления масла     | 11) Штуцер линии выравнивания уровня масла (параллельная установка)  |
| 2) Датчик температуры нагнетания                             | 12) Штуцер линии выравнивания давления газа (параллельная установка) |
| 3) Штуцер линии высокого давления, 1/4" SAE-FLARE            | 13) Штуцер заправки масла, 1/4" NPT                                  |
| 4) Штуцер линии высокого давления масла, 1/4" SAE-FLARE      | 14) Смотровое стекло контроля уровня масла                           |
| 5) Штуцер линии низкого давления масла, 1/4" SAE-FLARE       | 15) Штуцер линии высокого давления, 1/4" NPT                         |
| 6) Штуцер линии низкого давления, 1/8" NPT                   | DL) Запорный клапан линии нагнетания                                 |
| 7) Штуцер линии низкого давления, 1/8" NPT (впрыск жидкости) | SL) Запорный клапан линии всасывания                                 |
| 8) Пробка масляного фильтра                                  | L1) Электромагнитный клапан 1-й ступени                              |
| 9) Слив масла  | L2) Электромагнитный клапан 2-й ступени                              |
| 10) Подогреватель картера                                    |  |

SP8H6000 - SP8H600E - SP8H7000 - SP8H700E  
SP8L5000 - SP8L500E - SP8L6000 - SP8L600E



Условные обозначения

- |  |
|--|
| 1) Штуцер подсоединения электронного реле давления масла             |
| 2) Датчик температуры нагнетания, 1/8" NPT                           |
| 3) Штуцер линии высокого давления, 1/4" SAE                          |
| 4) Штуцер линии высокого давления масла, 1/4" SAE                    |
| 5) Штуцер линии низкого давления масла, 1/4" SAE                     |
| 6) Штуцер линии низкого давления, 1/4" SAE                           |
| 7) Штуцер линии низкого давления, 1/8" NPT (впрыск жидкости)         |
| 8) Пробка масляного фильтра  |
| 9) Слив масла  |
| 10) Подогреватель картера  |
| 11) Штуцер линии выравнивания уровня масла (параллельная установка)  |
| 12) Штуцер линии выравнивания давления газа (параллельная установка) |
| 13) Штуцер заправки масла, 1/4" SAE (по требованию)                  |
| 14) Смотровое стекло контроля уровня масла                           |
| 15) Соединение с клапаном Шредера на линии высокого давления         |
| DL) Запорный клапан линии нагнетания                                 |
| SL) Запорный клапан линии всасывания                                 |
| L1) Электромагнитный клапан 1-й ступени                              |
| L2) Электромагнитный клапан 2-й ступени                              |

