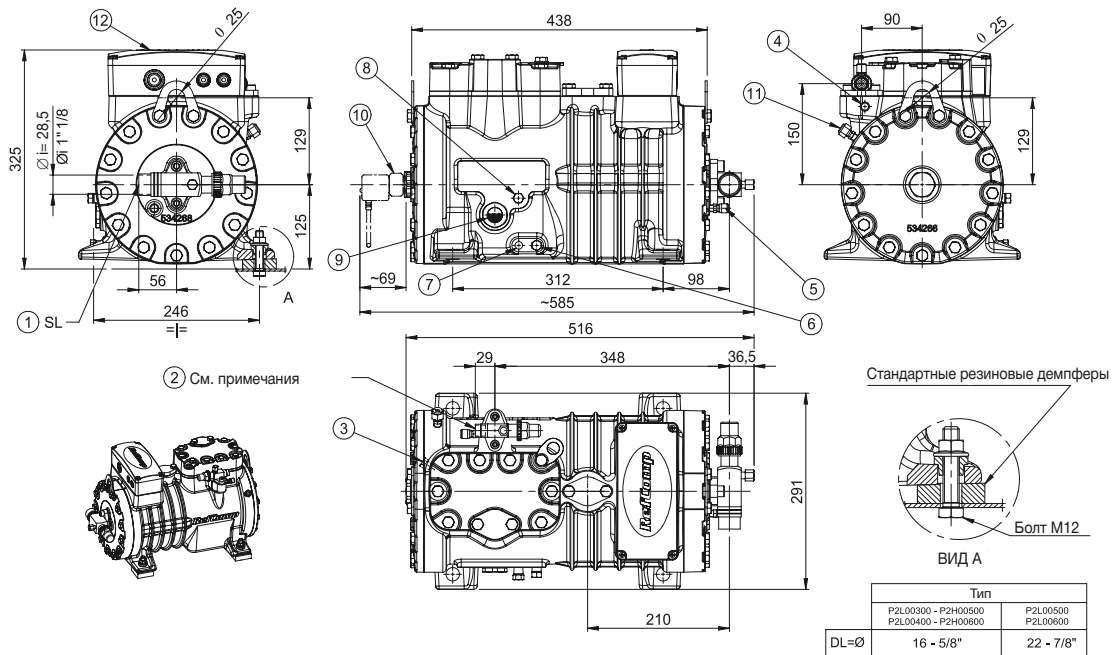
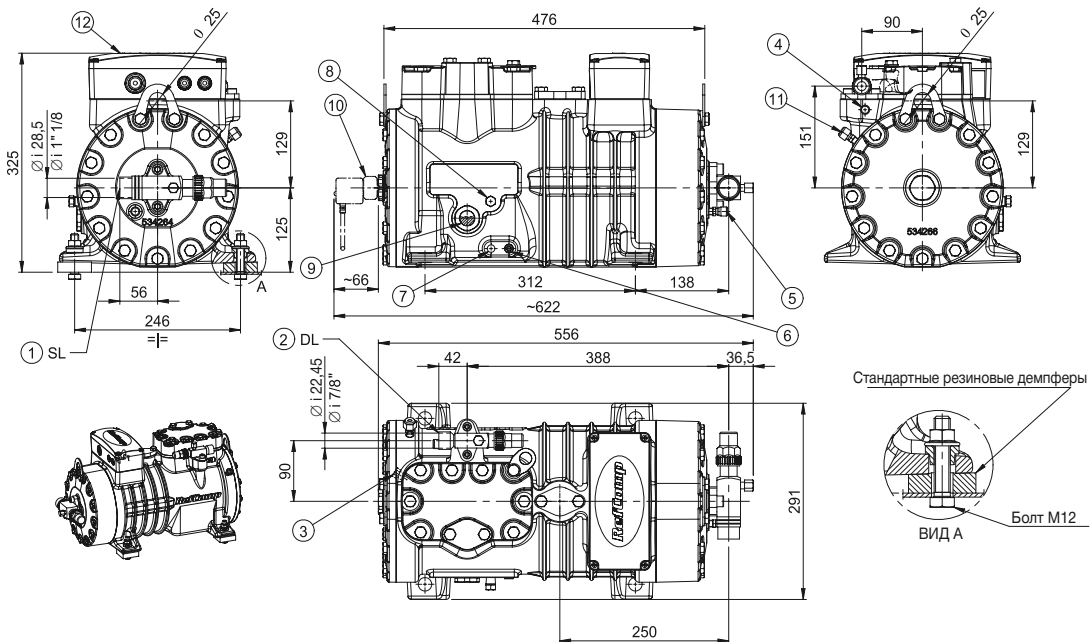


SP2L0300 - SP2L030E - SP2L0400 - SP2L040E - SP2L0500 - SP2L050E
 SP2L0600 - SP2L060E - SP2H0500- SP2H050E - SP2H0600 - SP2H060E



SP2H0800 - SP2H080E
 SP2H0900 - SP2H090E

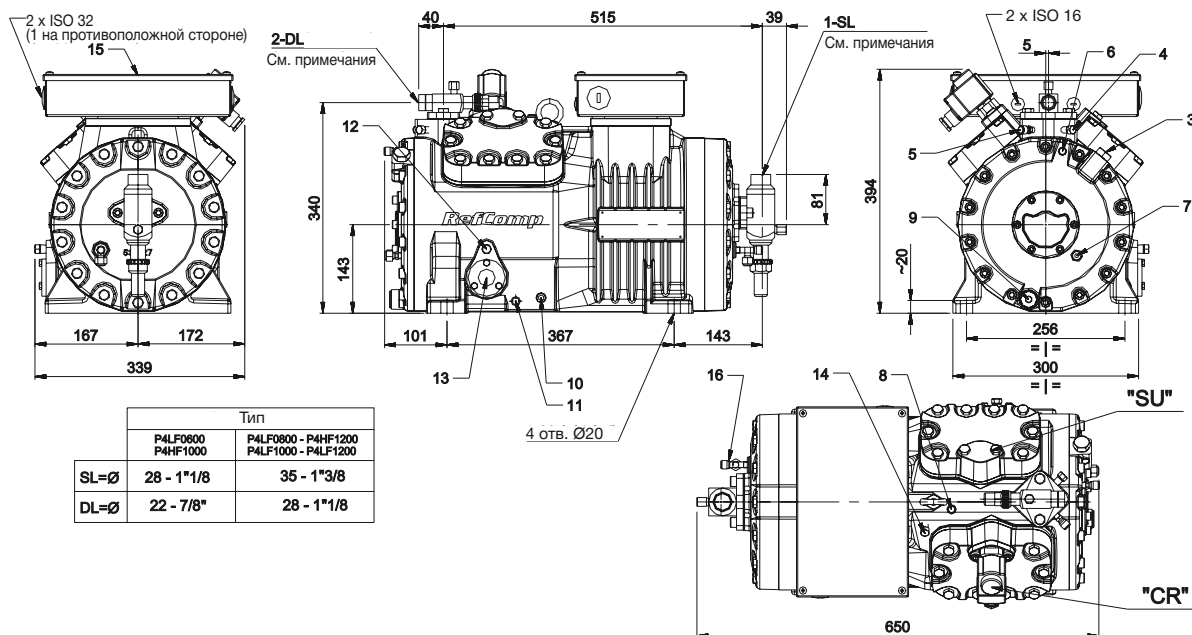


Условные обозначения

- 1) Запорный клапан SL на всасывании
- 2) Запорный клапан DL на нагнетании
- 3) Датчик температуры нагнетания, 1/8" NPT (опция)
- 4) Штуцер линии высокого давления, 1/4" SAE-FLARE
- 5) Штуцер линии низкого давления, 1/4" SAE-FLARE
- 6) Слив масла, 1/4" NPT
- 7) Подогрев картера
- 8) Запорный клапан заправки масла, 1/4" NPT (опция)
- 9) Смотровое стекло контроля уровня масла
- 10) Датчик уровня масла (опция)

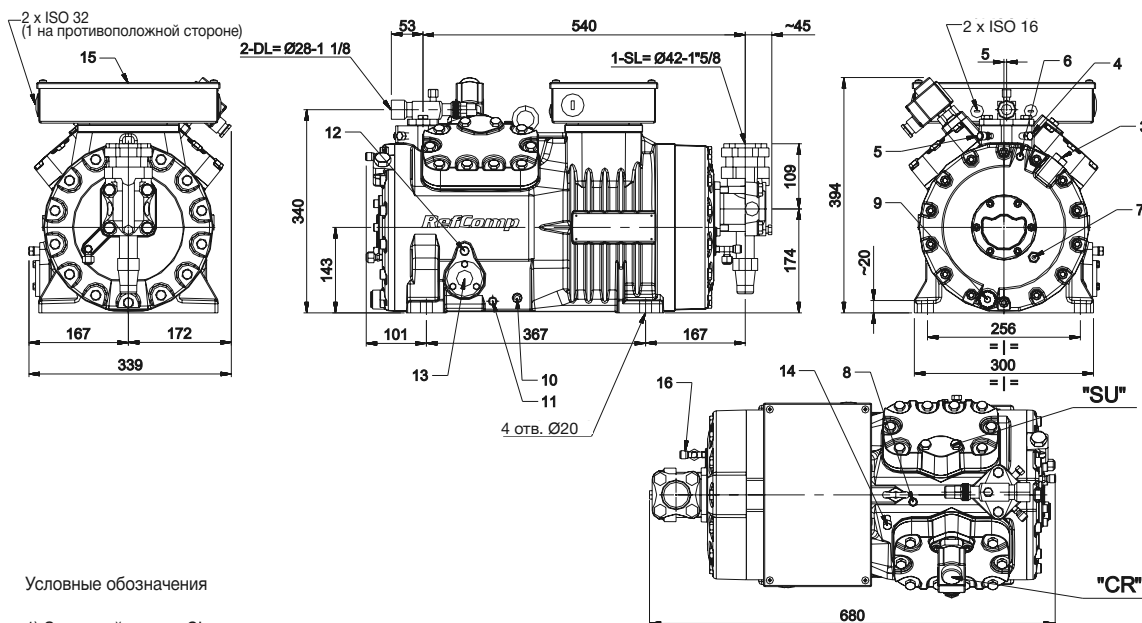
SP4LF0600 - SP4LF060E - SP4LF0800 - SP4LF080E

SP4HF/LF1000 - SP4HF/LF100E - SP4HF/LF1200 - SP4HF/LF120E



SP4HF1500 - SP4HF150E

SP4HF2000 - SP4HF200E

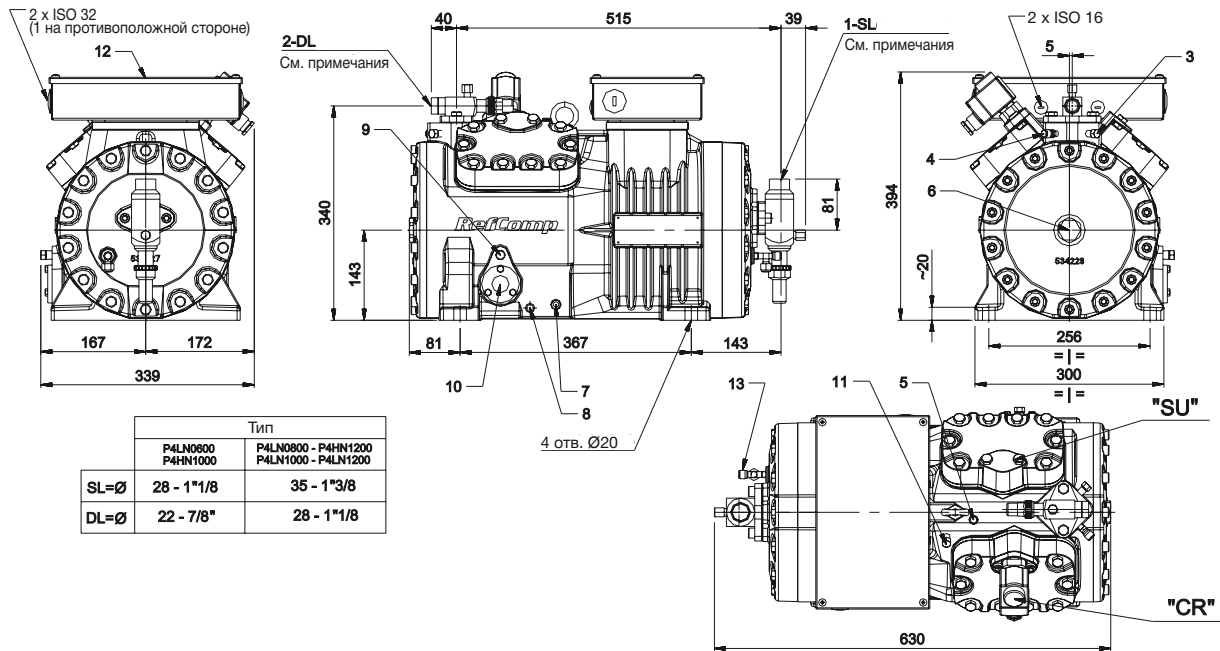


Условные обозначения

- 1) Запорный клапан SL на всасывании
 - 2) Запорный клапан DL на нагнетании
 - 3) Штуцер подсоединения электронного реле давления масла
 - 4) Датчик температуры нагнетания, 1/8" NPT
 - 5) Штуцер линии высокого давления, 1/8" NPT
 - 6) Штуцер линии высокого давления масла, 1/4" SAE-FLARE
 - 7) Штуцер линии низкого давления масла, 1/4" SAE-FLARE
 - 8) Штуцер линии низкого давления, 1/8" NPT
 - 9) Пробка масляного фильтра, M22x1,5
 - 10) Штуцер слива масла, 3/8" NPT
 - 11) Подогрев картера
 - 12) Штуцер заправки масла, 1/4" NPT
 - 13) Смотровое стекло контроля уровня масла
 - 14) Штуцер подсоединения модуля контроля впрыска жидкости, 1/8" NPT
 - 15) Распределительная коробка
 - 16) Штуцер низкого давления, 1/4" SAE-FLARE
- "CR" - регулятор производительности
 "SU" - устройство пусковой разгрузки

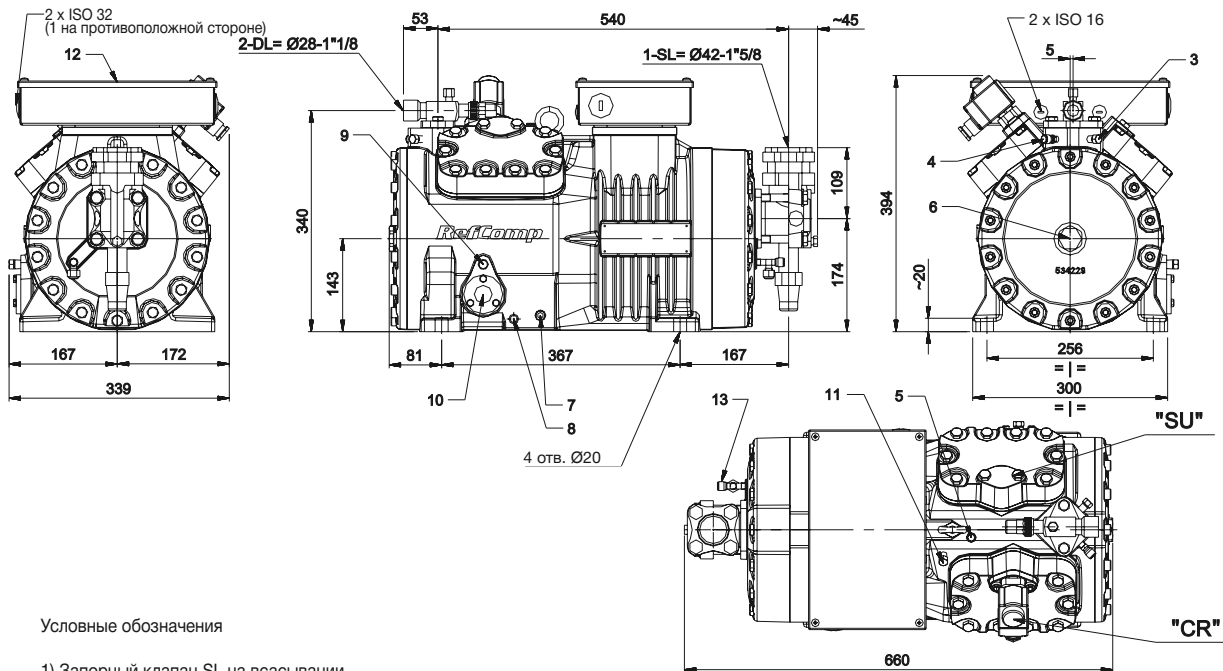
SP4LN0600 - SP4LN060E - SP4LN0800 - SP4LN080E

SP4HN/LN1000 - SP4HN/LN100E - SP4HN/LN1200 - SP4HN/LN120E



SP4HN1500 - SP4HN150E

SP4HN2000 - SP4HN200E



Условные обозначения

- 1) Запорный клапан SL на всасывании
 - 2) Запорный клапан DL на нагнетании
 - 3) Датчик температуры нагнетания, 1/8" NPT
 - 4) Штуцер линии высокого давления, 1/8" NPT
 - 5) Штуцер линии низкого давления, 1/8" NPT
 - 6) Масляная пробка для оптического датчика, 1"1/8-18UNEF
 - 7) Слив масла, 3/8" NPT
 - 8) Подогрев картера
 - 9) Штуцер заправки масла, 1/4" NPT
 - 10) Смотровое стекло контроля уровня масла
 - 11) Штуцер подсоединения модуля контроля впрыска жидкости, 1/8" NPT
 - 12) Распределительная коробка
 - 13) Штуцер низкого давления, 1/4" SAE-FLARE
- "CR" - регулятор производительности
 "SU" - устройство пусковой разгрузки